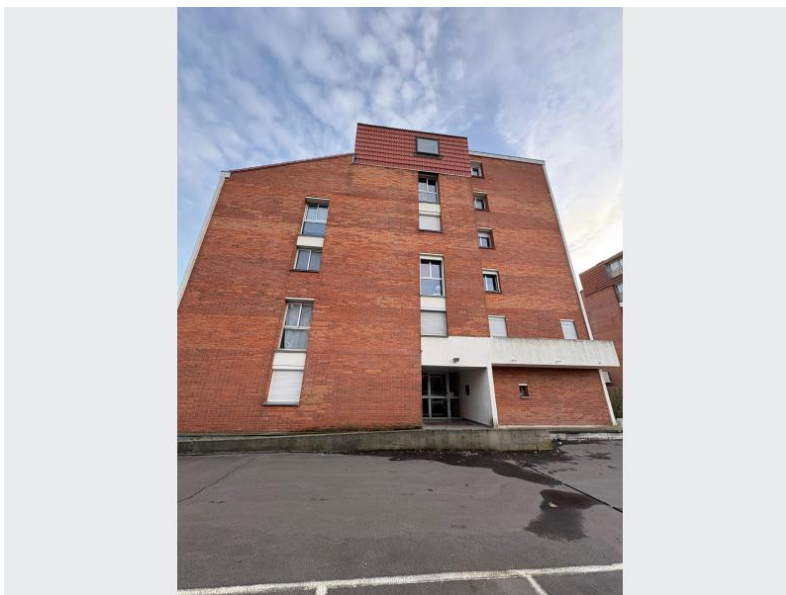
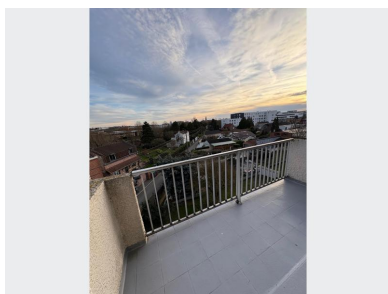
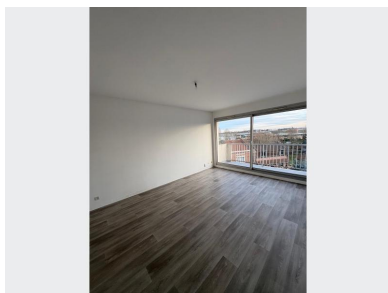


**122 000 €**

Honoraires inclus charge acquéreur : 6.09 % TTC

Prix hors honoraires : 115 000 €



## Réf. LOOS TYPE 2 - LOOS TYPE 2

### LOOS TYPE 2 AVEC PARKING

Loos, proche chu, Eurasanté et toutes commodités, rue Paul Doumer. type 2 à moderniser de 46 m<sup>2</sup> avec balcon, parking et cave. Il est situé au 3e étage avec ascenseur. Entrée, séjour donnant sur balcon. Cuisine non équipée, indépendante. Une chambre et une salle de bains, WC séparé

Copropriété de 208 lots dont 80 habitations

Pas de procédures en cours

Charges prévisionnelles : 1094,58€

Diagnostic énergétique en date en date du 02/10/2025, D 208 kw/m<sup>2</sup>/an dont 7 kgco2/m<sup>2</sup>/an

Estimation des coûts annuels d'énergie du logement : entre 920 euros et 1310 euros

Prix moyens des énergies indexés au 1er janvier 2021

Les informations sur les risques auxquels ce bien est exposé sont disponibles sur le site Géorisques :

[www.georisques.gouv.fr](http://www.georisques.gouv.fr).

### A SAVOIR

<b>Mandat :</b>	Délégation
<b>Surface habitable :</b>	46 m <sup>2</sup>
<b>Copropriété :</b>	Oui
<b>Nombre de lot :</b>	208
<b>Statut du syndicat :</b>	
<b>Charges de copropriété :</b>	1 094 €/AN
<b>Procédure en cours :</b>	Non

### POUR VOUS CONSEILLER

Lucien ISART  
03 20 38 10 00  
[isart@conceptimmolille.com](mailto:isart@conceptimmolille.com)  
[www.conceptimmolille.com](http://www.conceptimmolille.com)



Montant estimé des dépenses annuelles d'énergie pour un usage standard : entre 920 et 1 310 € TTC/an en 2021  
Les informations sur les risques auxquels ce bien est exposé sont disponibles sur [www.georisques.gouv.fr](http://www.georisques.gouv.fr)