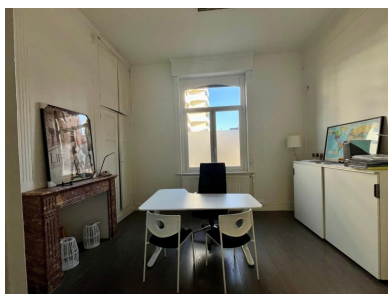


**243 000 €**

Honoraires inclus charge acquéreur : 5.65 % TTC

Prix hors honoraires : 230 000 €



## Réf. VALMY - valmy

Lille rue de Valmy, bureaux d'environ 65 m<sup>2</sup>, composés de deux bureaux, d'une cuisine, d'un garage et d'une cour privative, et d'une grande cave de 60 m<sup>2</sup>

### A SAVOIR

|                     |                   |
|---------------------|-------------------|
| Mandat :            | Simple            |
| Surface habitable : | 65 m <sup>2</sup> |
| Copropriété :       | Non               |

### POUR VOUS CONSEILLER

Lucien ISART  
03 20 38 10 00  
isart@conceptimmolille.com  
www.conceptimmolille.com



Montant estimé des dépenses annuelles d'énergie pour un usage standard : entre 0 et 0 € TTC/an en 0  
Les informations sur les risques auxquels ce bien est exposé sont disponibles sur [www.georisques.gouv.fr](http://www.georisques.gouv.fr)