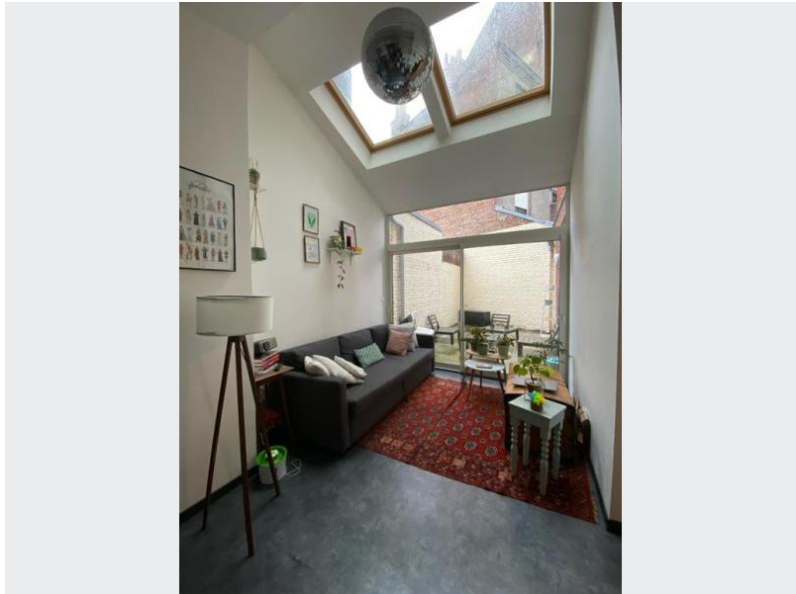
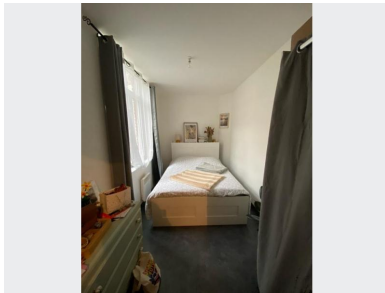
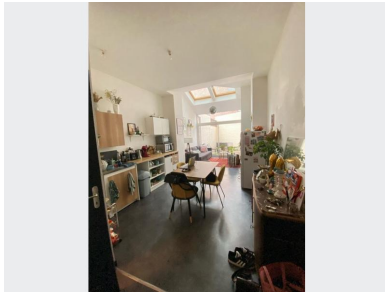


**925 € / mois charges comprises**



## Réf. FLEURUS - Fleurus

Lille Saint Michel, type 3 de 27.8 m<sup>2</sup> disponible au 10 janvier 2026, idéal colocation beau séjour lumineux avec coin cuisine donnant sur terrasse privative, deux chambres salle de douche et wc séparé, chauffage individuel électrique

Disponible à partir du 10/01/2026.

Surface du logement : 52 m<sup>2</sup>.

Loyer : 900 € + 25€ de provisions sur charges par mois (Eau froide, Parties communes), soit 610€ charges comprises.

Dépôt de garantie : 900 €.

Honoraires locataire : 686 € TTC (dont 156 € d'état des lieux).

Zone soumise à l'encadrement des loyers : OUI

Loyer de référence : 11.7 €/m<sup>2</sup> soit 608 €

Loyer de référence majoré : 14 €/m<sup>2</sup> soit 728€.

Complément de loyer : 172 €.

Diagnostic énergétique en date en date du 07/04/2023, D 246 kw/m<sup>2</sup>/an dont 7 kgco2/m<sup>2</sup>/an

Estimation des coûts annuels d'énergie du logement : entre 810 et 1130 € par an

Prix moyens des énergies indexés au 1er janvier 2021

Les informations sur les risques auxquels ce bien est exposé sont disponibles sur le site Géorisques :

[www.georisques.gouv.fr](http://www.georisques.gouv.fr).

## A SAVOIR

<b>Surface habitable :</b>	0 m <sup>2</sup>
Loyer mensuel :	728 €
Complément mensuel de loyer :	172 €
Provision pour charges mensuelles :	25 €
<b>Loyer mensuel charges comprises :</b>	<b>925 €</b>
Etat des lieux :	156 €
Constitution dossier, visites, rédaction bail :	686 €
<b>Honoraires à la charge du locataire :</b>	<b>686 €</b>
<b>Dépôt de garantie :</b>	<b>900 €</b>

## POUR VOUS CONSEILLER

Lucien ISART  
03 20 38 10 00  
[isart@conceptimmolille.com](mailto:isart@conceptimmolille.com)  
[www.conceptimmolille.com](http://www.conceptimmolille.com)



Montant estimé des dépenses annuelles d'énergie pour un usage standard : entre 0 et 0 € TTC/an en 0  
Les informations sur les risques auxquels ce bien est exposé sont disponibles sur [www.georisques.gouv.fr](http://www.georisques.gouv.fr)