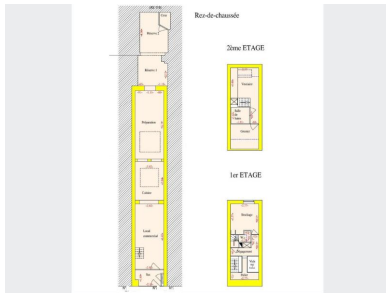


1 850 € / mois charges comprises



## Réf. CROIX - croix

sur la commune de Croix , en emplacement numéro 1 sur la place de la république immeuble commercial de 105 m<sup>2</sup> disponible au 2 mars 2026. le bâtiment se compose d'un rez de chaussée avec une surface de vente de 50 m<sup>2</sup> et d'une réserve de 20 m<sup>2</sup>, vous trouverez également au premier niveau un autre espace de vente de 15 m<sup>2</sup> ,ainsi qu'un bureau et une réserve au second étage  
local en très bon état général, idéalement placé sur un axe passant à proximité immédiate du métro  
loyer annuel : 21 000 € HC  
taxe foncière a la charge du preneur : 1008 euros  
honoraires : 6000 euros TTC

## A SAVOIR

<b>Surface habitable :</b>	106 m <sup>2</sup>
Loyer mensuel :	1 750 €
Complément mensuel de loyer :	0 €
Provision pour charges mensuelles :	100 €
<b>Loyer mensuel charges comprises :</b>	<b>1 850 €</b>
Etat des lieux :	0 €
Constitution dossier, visites, rédaction bail :	0 €
<b>Honoraires à la charge du locataire :</b>	<b>6 000 €</b>
<b>Dépôt de garantie :</b>	<b>0 €</b>

## POUR VOUS CONSEILLER

Lucien ISART  
03 20 38 10 00  
isart@conceptimmolille.com  
www.conceptimmolille.com



Montant estimé des dépenses annuelles d'énergie pour un usage standard : entre 0 et 0 € TTC/an en 0  
Les informations sur les risques auxquels ce bien est exposé sont disponibles sur [www.georisques.gouv.fr](http://www.georisques.gouv.fr)